



11月



きづや橋通信

令和4年11月1日発行 第4号

木津屋橋武田病院介護医療院

木津屋橋武田クリニック

京都市下京区油小路通下ル魚棚町293番地

電話 075-343-1766 FAX 075-343-5739

☆第1回 木津屋橋コンテスト☆

～「医療安全」+「接遇・身だしなみ」の標語～



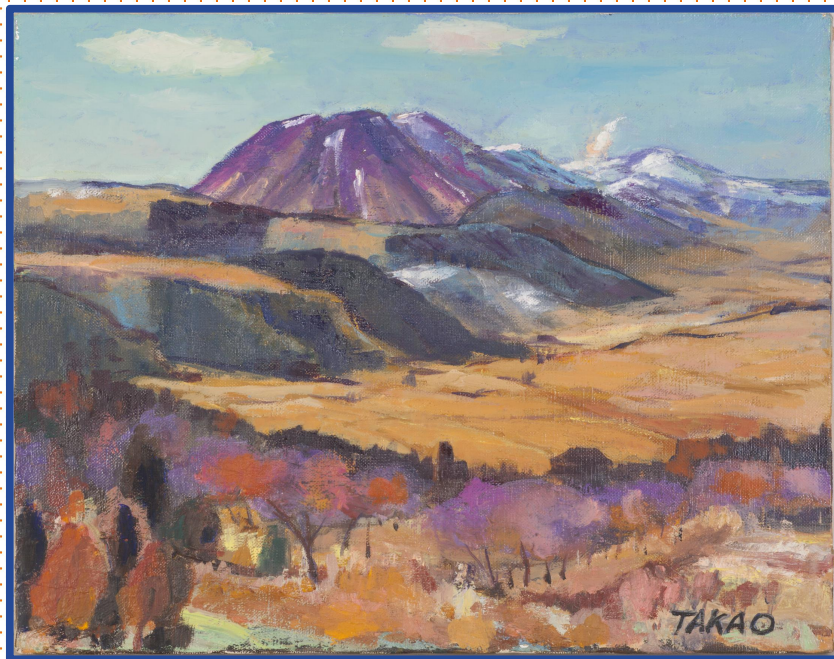
- ★第1位★ひとことの 優しいことば 場がなごむ 3階病棟有志
- ★第2位★あいさつは 笑顔で 明るく 元気よく 2階病棟有志
- ★第3位★指差して 言葉に出して 確認を 3階病棟介護福祉士

盆踊り・炭坑節と生演奏

8月6日(土)の午後、お誕生日会と夏祭りを各居室で行いました。盆踊りの音楽を流し、各居室を浴衣やはっぴ姿のスタッフが訪室し、盆踊りや炭坑節を踊りました。お誕生日月の方には、みんなでお祝いの歌を唄ったりしました。また、リハビリスタッフの協力で、各居室で生演奏を楽しんでいただきました。入所者様もスタッフと一緒に手拍子されたり、掛け声をかけたりと入所者様の楽しそうな笑顔をたくさん見ることができました。



当施設内に展示している絵画の中の一枚「阿蘇の早春」をご紹介します。阿蘇は火の国熊本
本のシンボル。早春、阿蘇は少し黒い山肌のまま、新緑が芽吹くのをじっと待つ。四季折々
に表情を変える阿蘇の姿からは、自然の力の偉大さが伝わってきます。



『インフルエンザあれこれ』☆～薬局より～☆



木津屋橋武田クリニック薬局 結城知子

◆インフルエンザは、インフルエンザウイルスへの感染を原因に発症します。インフルエンザウイルスにはA型、B型、C型の3種類があり、このうち冬季に流行する“季節性インフルエンザ”はA型とB型によるものです。インフルエンザは、かぜと比較すると子どもや妊婦、高齢者などは重症化しやすいと言われています。季節性インフルエンザの場合、流行前にワクチンを接種することによって発症する可能性を下げ、発症した場合の重症化を予防できます。接種すればインフルエンザに絶対にかからないというものではありません。

◆インフルエンザワクチンの株は毎年変更になっていることご存じでしょうか？

2022-23シーズンのインフルエンザHAワクチンは、A型株：A/ビクトリア/1/2020 (H1N1) A/ダーウィン/9/2021 (H3N2) B型株：B/プーケット/3073/2013 (山形系統) B/オーストリア/1359417/2021 (ビクトリア系統) の4価ワクチンとなっています。

◆今シーズンはインフルエンザが流行する？

新型コロナウイルス感染症（以下COVID-19）の流行により感染対策の徹底、国内外の渡航制限・自粛によるものか、インフルエンザの流行はこの2年間見られていません。しかし、2022-23シーズンの北半球の流行予測の指標となる南半球のオーストラリアでは、2022年4月以降からインフルエンザの報告数は過去5年間の平均を超えて流行しています。国内においては海外からの渡航制限が緩和されたことの影響を受けるなどしてインフルエンザが3シーズンぶりに流行した場合、死亡者や重症者の増大、またCOVID-19の第8波と時期を同じくして流行することなどによって医療負担の増大が懸念されています。

◆今年のインフルエンザワクチンの供給量は過去最多の7042万人分！

65歳以上の方、リスクが高い方ほか希望する国民に対し接種が推奨されています。

木津屋橋武田クリニックではインフルエンザワクチン接種予約を受け付けています。

参考資料：厚生労働省ホームページ、国立感染症研究所、日本感染症学会、日本ワクチン学会



※掲載しております写真等につきましては、個人情報保護法に基づき、ご利用等に掲載についての承諾を得ております。一部、利用者様の写真を加工、編集する場合がありますが、利用者様の希望によるものです。