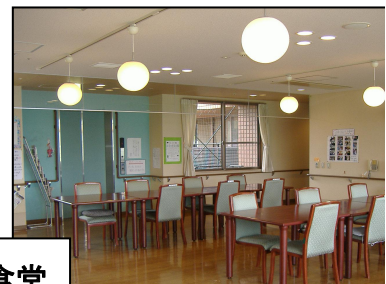
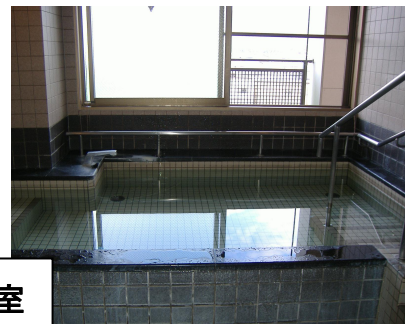


ケアハウス あじさい のご案内



食堂

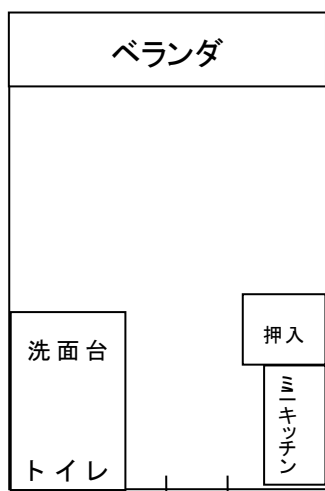


浴室

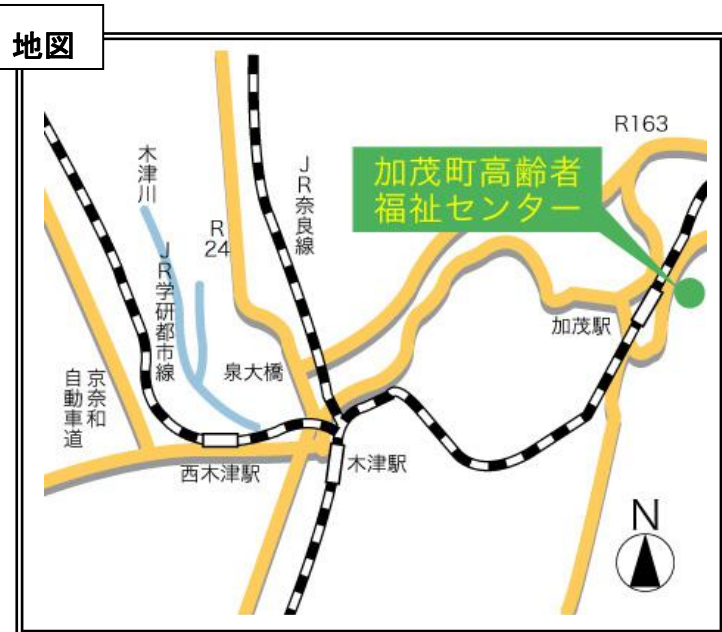


居室

居室見取り図



全て個室・約8畳



ケアハウス あじさい とは…

京都府木津川市加茂町にある高齢者総合福祉施設の5階にあります。
特別養護老人ホーム、デイサービスセンター、居宅介護支援事業所、訪問介護ステーション、訪問看護ステーションが併設されています。
JR 加茂駅から徒歩5分の場所にあり、外出や、面会に来ていただくのにも便利です。
また、スーパーやコンビニ、ドラッグストア、喫茶店などが近隣にあります。



ケアハウスとは…

60歳以上で、家庭環境や住宅事情などで在宅生活が困難な方や、将来1人で生活するのに不安を感じておられる方たちが利用出来る施設です。
食事や入浴などのサービスに加え、様々なクラブ活動や行事を実施しています。
また、地域での催しに参加して頂くなど、個人個人が活力ある健康的な生活を送って頂いています。

【ご相談や見学は随時受け付けています】

お問い合わせ先 TEL **0774-76-7607**

ケアハウスあじさい

加茂町高齢者福祉センター 5階

〒619-1154 京都府木津川市加茂町駅東四丁目1番地3

見学をご希望の際は、事前にご連絡下さい。 担当：竹谷

施設概観



屋上庭園



- 【ケアハウスの1日の予定】
- 7:30～ 朝食
 - 9:30～ 血圧測定
体操
 - 11:45～ 嚥下体操
 - 12:00～ 昼食
 - 13:30～18:00
入浴(男女入れ替え制)
 - 18:00～ 夕食



毎年、七夕の飾り付けをします



春の遠足でいろいろな所に行きます。

毎月カラオケ大会♪♪をしています



皆さんで外食に行きます



屋上庭園では、花を育てています

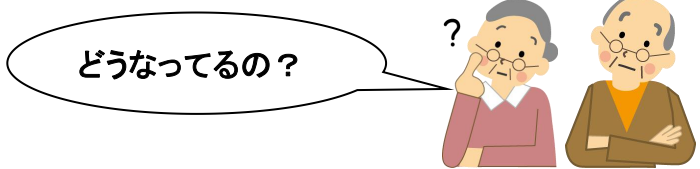


いろいろな作品を作って、出展しています。



春はお花見や園芸、夏は夏祭り、秋はコスモス観賞、冬はクリスマス会や新年会等、季節に応じた行事を行っています。

よくあるご質問



- ☆ 毎月、どれくらいの費用がかかりますか？
- ① サービスの提供に要する費用 … 入居される方の対象収入によって異なります。
10,000円～84,500円
 - ② 生活費 (42,490円) … 給食費、行事費、保健衛生費等
11月～翌3月の期間は、冬期加算(1,880円)をいただきます。
 - ③ 居住に要する費用…施設の居住に要する費用。
施設の居住に要する費用として入居者が選択する以下の方法のいずれかにより、徴収させていただきます。
・併用方式 入居一時金 1,000,000円 および 月額 26,000円
・分割方式 月額 31,000円
※併用方式の場合、20年未満の退去となった際には、残額を返金いたします。
 - ④ 電気料金 … 居室の子メーターにて、使用された分の請求となります。
 - ⑤ 水道料金 … 居室にて使用される水道の料金(2,260円)をいただきます。
- ☆ 入居すると自由に外出・外泊は出来ないのですか？
- 職員に事前に申し出ていただければ、ご自由に外出・外泊していただけます。
- ☆ 通院や買い物に不安があるのですが、援助してもらえますか？
- 毎週火曜日に、近隣のスーパー、ドラッグストアへの送迎を行っています。
また、毎週月曜には、旧加茂町内の医院への受診送迎を行っています。
- ☆ 家具や家電はついてますか？
- 電熱器、エアコン以外の家具、家電は全て持ち込みです。
- ☆ 治療食は出してもらえますか？
- 糖尿病食等の食事をご用意出来ます。
- ★ ご夫婦での入居も可です。
- ★ 現在、介護サービス（デイサービスや訪問介護等）をご利用の場合、入居後も引き続きご利用頂くことが可能です。