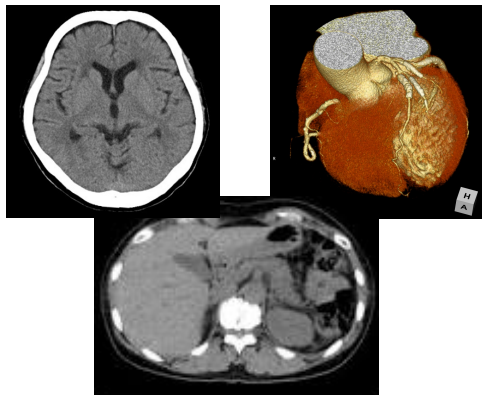


# CT (Computed Tomography) 検査



## CTとは

CT装置の中心にある大きな穴に体を入れて、エックス線を当て、体の中の様子をコンピューターで処理し画像化する検査です。体の輪切りの断層写真が得られ診断に大変役立つ検査です。

CT検査には

造影剤という薬を使用しないで撮影する検査：[単純CT検査](#)

造影剤という薬を静脈注射して撮影する検査：[造影CT検査](#)

の2種類の検査法があります。

## 検査の注意事項 (検査前にお申し出ください)

- ・妊娠されている方（妊娠の可能性がある方）
- ・健康診断や検査で胃透視など「バリウム」検査をされて間もない方

## 検査の流れ

① 更衣（撮影部位に応じて）検査着は当院で用意します。



② 前処置（必要に応じて）



③ CT装置のベッドに10分前後ほど仰向けに寝ていただきます。  
身体を動かさないようにお願いします。

\* 造影剤を使用する撮影があります。検査中、気分が悪くなった場合には検査担当者にお申し付けください。

## 造影検査（注意事項）

- ・検査の精度を高めるために造影剤という薬剤を使用します。
- ・造影剤はアレルギーのある方、喘息の方、以前に造影剤で副作用の出た方は、場合によっては造影剤を使用した検査はできない場合があります。また、体調や体質によっては発疹やかゆみ等の副作用が出現することもあります。
- ・造影剤使用の検査を行う前に患者様に造影剤投与のリスクとメリットを十分に説明し、同意書にご署名いただいています。

### <CT 検査前の飲食について>

C T		食事	飲水	排尿
単純	腹部	×	○	○
	骨盤部	○	○	×(2時間前)
	その他(頭部、胸部など)	○	○	○
造影	腹部	×	○	○
	骨盤部	×	○	×(2時間前)
	その他(頭部、胸部など)	×	○	○

- ※○は摂取可（排尿可）。 ×は摂取不可（排尿）。
- ※飲食×は4時間前より絶飲食をお願いします。
- ※飲料は、水、お茶、スポーツドリンクに限ります。
- ※飲水は副作用低減効果（脱水予防）の為、○の場合は積極的に摂ってください。

医院様からご紹介いただき当院で検査させていただきます。何かと不安な事もあるかとは思いますが担当者へ伝えていただければ、お答え出来る範囲で十分に対応させていただきます。