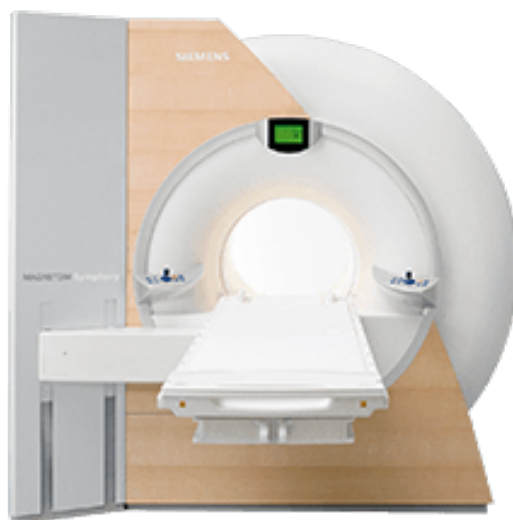
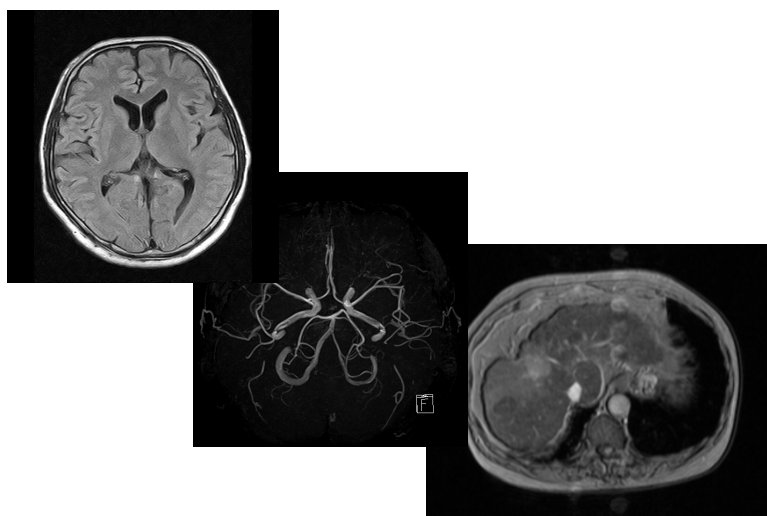


MRI (Magnetic Resonance Imaging) 検査



MRIとは

MRI装置は中心に体の入る穴のあいた大きな磁石とお考えください。この大きな穴の中に体を入れて、それからFMラジオに用いられる電波を体にあてて、体の中の様子を画像化(写真)する検査です。

体のタテ、ヨコをはじめ任意の断面の鮮明な断層画像が得られ、診断に大変役立つ検査です。

検査中に大きな音がなりますが、当院ではヘッドフォンを利用し騒音緩和に努めています。

禁忌 (注意事項)

ペースメーカー*・植込型除細動器*・人工内耳を装着されている方

MRI対応心臓人工弁・MRI非対応脳動脈クリップを装着されている方

***MRI対応型を装着されている方はペースメーカー手帳持参ください**

検査に関するお願い

強い磁力の中に入ってくださいます。よって、金属などを検査室に持込みを規制させていただきます。

- 金属類・・・時計、メガネ、鍵、指輪、アクセサリ類、ヘアピンなど
- 磁気カード・・・キャッシュカード、テレホンカードなど
- その他・・・入れ歯、磁気治療貼布剤、ベルトなど



検査の流れ

- ①問診票の記入
↓
- ②更衣（検査衣は当院が用意します）
↓
- ③前処置（必要に応じて）
↓
- ④MRI装置のベッドに15～40分前後ほど横になっていただきます。
身体を動かさないようにお願いします。

*造影剤を使用する撮影があります。検査中、気分が悪くなった場合には検査担当者にお申し付けください。

造影検査（注意事項）

喘息（治療中・治療経験あり）や、過去のMRI造影検査においてアレルギーがあった方の造影検査はお断りさせていただく場合があります。

<MRI検査における前処置>

	MRI	食事	飲水
単純	腹部	×	×
	骨盤部	○	○
	その他(頭部、胸部など)	○	○
造影	腹部	×	×
	M R C P	×	×
	骨盤部	○	○
	その他(頭部、胸部など)	○	○

※○は摂取可（排尿可）。 ×は摂取不可（排尿）。
※飲食×は4時間前より絶飲食でお願いします。
※飲料は、水、お茶、スポーツドリンクに限ります。
※飲水は副作用低減効果（脱水予防）の為、○の場合は積極的に摂ってください。

医院様からご紹介いただき当院で検査させていただきます。何かと不安な事もあるかとは思いますが担当者へ伝えていただければ、お答え出来る範囲で十分に対応させていただきます。