

「思いやりの心」を基本に看護を提供しています

### 看護部理念

「思いやりの心」を基本に対象者と向き合い、看護を語り合える職場風土の醸成と自己研鑽に努めます。多職種と協働し、地域の医療・福祉・保健と連携して、安心・安全で継続性のある看護を提供します。

### 期待する看護師像・人材育成方針

高度急性期・急性期・回復期医療を中心に幅広い診療科を有し、地域に貢献している病院です。いかなる領域（高度急性期・急性期・慢性期・回復期・末期・疾患・年齢）にある対象者も生活者として捉え、看護の知識・技能を応用し、社会人としての生活体験を生かし、自律した専門職業人として臨床実践能力の高い看護師を育成しています。「思いやりの看護」が提供できる人材育成に重点を置き教育システムの充実化を図っています。

### 才能開花マニュアル 一人ひとりが持っている強みを活かし才能を開花してほしい そんな想いから「才能開花マニュアル」としました

- 【新人看護師—看護実践の基礎形成】  
共に学び、育ちあい、それぞれの個性と成長を認め合い、お互いに支え合うことを大切に、皆で育てる、組織文化の醸成を目指します。
  - 【一人前から中堅看護師—キャリア開発と実践化】  
自己が目指す看護を意識し、キャリア開発ラダーによって看護実践能力や組織的役割遂行能力をさらに強め、チーム医療の要として患者さんのQOLを高めることができる総合看護力のあるジェネラリストを目指します。
  - 【達人看護師—経験と理論の融合】  
経験と理論の融合でモデル的存在となり、一人ひとりがキャリアビジョンを描けることを目指します。
  - 【スペシャリストナース—専門性向上への才能開花】  
スペシャリストとして地域貢献できる看護師が育つよう才能を刺激します。
  - 【看護管理者—コンピテンシー教育で看護管理力向上】  
社会・医療の変化の中においても、常に医療サービスの質向上に向けて、ビジョンを描く力、企画し実行する力、人を巻き込む力、チームをまとめ動かす力を互いに刺激し合います。
- ※個人の強みを伸ばし、弱みの部分を補っていきけるように、ラダーレベルに応じて様々な院内研修を企画しニーズに応じた院外研修を提案します。  
※挑戦し、振り返り、楽しみながら、経験から学ぶことを支えます。

## 医療法人財団 康生会 武田病院

**病床数** 総病床数 394 床、SCU6 床、ICU・CCU8 床、HCU8 床、地域包括ケア病棟 50 床、開放型病床 15 床、透析 20 床

**告示・指定** 救急告示病院、開放型病院、日本医療機能評価機構認定病院、臨床研修指定病院、地域医療支援病院、外国人患者受入れ医療機関認定制度(JMIP) 認証

**診療科目** 内科、循環器内科、脳神経内科、呼吸器内科、消化器内科、小児科、外科、整形外科、脳神経外科、呼吸器外科、心血管外科、皮膚科、泌尿器科、眼科、放射線科、リハビリテーション科、麻酔科

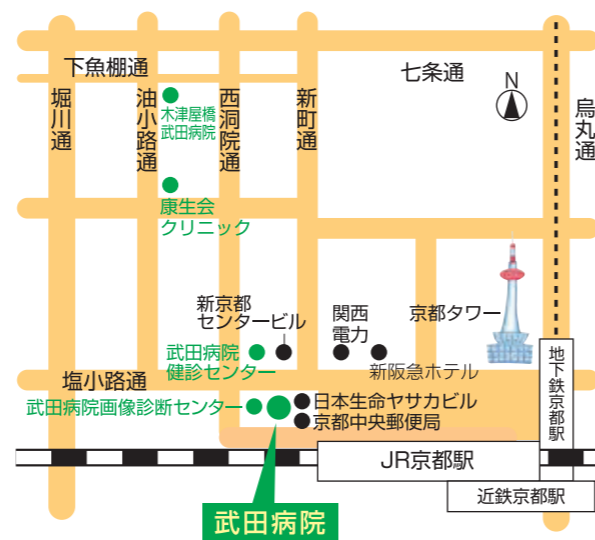
**専門外来** 不整脈科、腎臓内科、内分泌・甲状腺外来、内分泌・糖尿病内科、直腸肛門外来、乳腺外来・乳房再建外来、睡眠時無呼吸外来、形成外科外来、脳疾患予防外来、物忘れ外来、筋電図外来、腎不全外来、緩和ケア外来、セカンドオピニオン外来、足の外科外来、股関節外来、脊椎脊髄外科外来、膝の外科外来、心臓大血管・静脈瘤初診外来、下肢静脈瘤外来、下肢動脈・大動脈瘤外来、神経免疫外来、パーキンソン病外来、ペースメーカー外来、CVポート外来、肝臓外来、リウマチ外来

**専門医療センター** 循環器センター、不整脈治療センター、消化器センター、透析センター、神経脳血管センター、睡眠呼吸医療センター、呼吸器センター、脳卒中センター、画像診断センター

〒600-8558 京都市下京区塩小路通西洞院東入 東塩小路町 841-5  
(交通：JR・近鉄・地下鉄線 京都駅より徒歩 5 分)  
TEL：075-361-1351(代) / FAX：075-361-7602  
ホームページアドレス：http://www.takedahp.or.jp/koseikai/

看護師募集についてのお問い合わせ  
および病院見学のお申し込み先

武田病院 総務部・人事担当まで  
TEL.075-361-1355(総務部直通)  
E-mail：recruit-e@takedahp.or.jp



武田病院看護部紹介ページは  
こちらからご覧いただけます



看護師募集案内

## 医療法人財団 康生会 武田病院

あなたのやりたい  
看護がみつかります

Nurse recruitment guidance



## ✓ チューター制度とチーム支援

チューター制度（決まった相談相手がいる相談や支援を求めていくことができる）とチーム支援で心理的に安全な場を獲得し、明確なゴールを設定してします。

入職時～5月

- 先輩の支援を受け看護手順をもとに基本的な看護技術の実践を行おう！
- 専門職業人としての自覚を持ち、積極的にコミュニケーションを取り職場の環境に慣れよう！

6月～9月

- 先輩の支援を受け看護手順をもとに基本的な看護技術の実践を行おう！
- 各部署の特殊性を踏まえた看護技術の習得を行おう！
- 看護チームの一員としての自覚を持ち行動しよう！

10月～12月

- 個性のある看護過程の展開を行い、自己の看護について考えよう！
- 看護チームメンバーの役割と責任を果たそう！

1月～3月

- 1年を振り返り自分の看護観を高めよう！
- 自己の課題や目標を明確にし、次年度につなげよう！

2年目へ！

## ✓ 経験ある入職者の教育支援

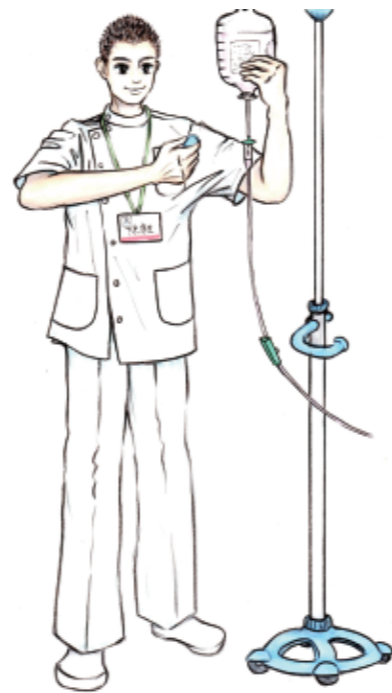
- 新人看護師だけでなく、経験ある看護師もチューターと成長します。
- 約1ヶ月後にキャリア開発ラダーレベルを確認。
- ラダーレベルに応じて、継続教育プログラム研修に参加できます。

## ✓ 患者受け持ちと一週間の流れ (例)

- 1日目オリエンテーション 看護師長・チューター看護師
- 2日目見学（一日の業務の流れ）
- 3日目メンバー看護師と共に患者受け持ち（1名～2名）振り返り
- 4日目メンバー看護師と共に患者受け持ち（2名～3名）振り返り
- 5日目メンバー看護師と共に患者受け持ち（3名～）
- 6日目メンバー看護師と共に患者受け持ち



習得状態等に応じ臨機応変にスケジュールを変更します



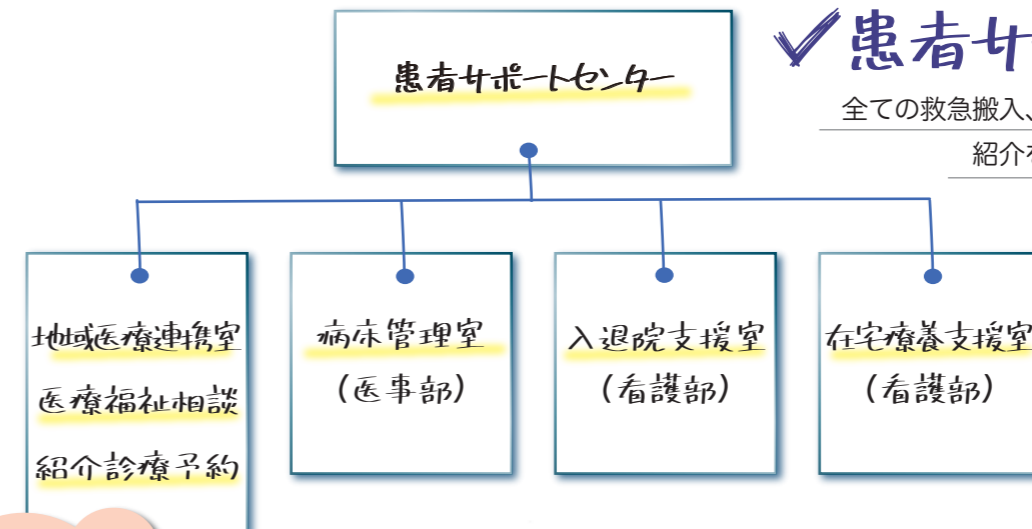
Webページもご確認ください

康生会武田病院

<http://www.takedahp.or.jp/koseikai/>

## ✓ 患者サポートセンター

全ての救急搬入、地域の病院・クリニックからの紹介をスムーズにし、早期に社会復帰できるように調整する部門です。



毎日の多職種カンファレンスで方針を明確にします



患者さんご家族の方々と目標を共有しています

## ✓ 在宅療養を支援

- 地域のかかりつけ医、地域の医療・福祉・介護スタッフと協働します。

## ✓ 早期退院を目指し入院前からの支援を強化

- その方の意思決定を尊重しながら医療スタッフで情報を共有し回復を支援します。



## ✓ 固定チームナーシングを基盤に看護活動

- 看護チーム力の強化とペアで看護を提供し、互いの強みを活かせる体制づくり
- 医師を中心としたメディカルスタッフと協働し、その人らしい「暮らし」を支えます。

## ✓ これからの看護

- これからの医療と看護と介護をつなぐのは「あなた」です。
- 私たちは、「おもいやりの心」で地域のニーズに応えます。